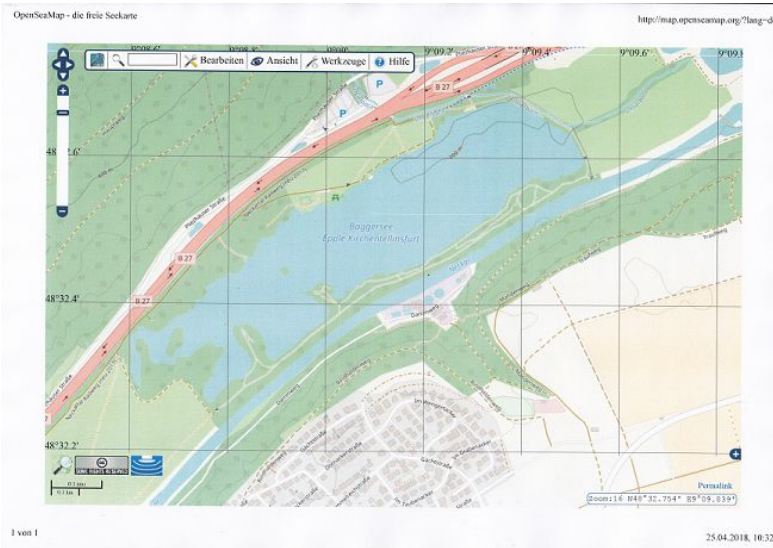


# Ansegeln 2018 auf dem Kirchentellinsfurter Epplesee am 22.04.2018

Koordinaten: [48°32'26"N, 9°8'50"O](#)

Der 1,2 km lange und bis zu 250 m breite Baggersee ist von 1929 bis 1984 durch Kiestagebau des Unternehmens *Karl & Ernst Epple* entstanden. Eingezwängt zwischen [Schönbuch](#) und [B 27](#) auf der einen und dem [Neckar](#) auf der anderen Seite, füllt er den engen Talraum fast vollständig aus. In der Zeit vom 1. November bis einschließlich 28. Februar ist das Befahren des Baggersees aus Naturschutzgründen untersagt.



Der Epplesee ist das Trainingsgewässer der Seglergemeinschaft-Kirchentellinsfurt (<http://www.sgkfurt.de/>). Und die Jugendabteilung der StSG-Tübingen übt sich dort ebenfalls regelmäßig (<http://www.stsg-tuebingen.de/>) für ihre Bodensee-Aktivitäten.



Am Sonntag, den 22. April 2018 war die Seepfadi-Abteilung des VCP-Burladingen im VCP-Gau Achalm bei der Ansegeln-Regatta der SGKfurt zu Gast. Bei Sonnenschein mit circa 25 Grad Celsius und nicht immer stetig wehendem Wind von 2 bis 3 Bft (schwache bis leichte Brise 7,5 km/h bis 20 km/h) testeten Lasse, Ute und Dibo an Bord die vierte Segeljolle des Stammes <Alexander von Humboldt> nahezu 3 Stunden lang „auf See“. Manuel blieb derweil als „Hafenmeister“ an Land und hielt Sprechfunkkontakt mit der Segel-Crew. Nachdem die Segel geborgen waren ruderten Lasse und Ute die Jolle probeweise noch gut eine halbe Stunde lang über den See. Wer mehr erfahren möchte über unser **Ansegeln**, kann die teilnehmenden Pfadis gerne befragen (oder sich melden per e-Mail: [waterscouting@vcp-burladingen.de](mailto:waterscouting@vcp-burladingen.de))... . Wir hoffen, dass der in der Region des Gau Achalms gelegene Epplesee unser Trainingsgewässer für pfadfinderische Bootsaktivitäten werden kann.





Noch ein paar Fotobilder vom Ansegeln 2018 der Seepfadi im VCP-Burladingen:



Manuel als „Hafenmeister“



Jolle geht zu Wasser – Segel-Crew: Ute, Lasse am Tau, Lukas und Dibo



© aller Bilder bei Werner Liebald